

AUSGABE 04 | 2025

INGRÜN

DAS MAGAZIN DER QUALITÄTS-GARTENBAUER



präsentiert von:



BÜHLER
BAUM & GARTEN

baum-und-garten.de

GARTEN- PLANUNG

TITELTHEMA | S. 4

GULASCH MIT SEMMELKNÖDELN

REZEPT | S. 8

EINCHECKEN, ABSCHALTEN

BESONDERE GÄRTEN | S. 16



Albrecht Bühler



Daniel Mayr

Liebe Gartenfreunde,

die Tage werden kürzer, die Abende länger – Zeit, zur Ruhe zu kommen und neue Ideen wachsen zu lassen. Während der Garten draußen eine Pause einlegt, ist drinnen die beste Gelegenheit, Pläne für morgen zu schmieden.

Vielleicht soll im nächsten Jahr ein neues Beet entstehen, ein Pool für mehr Sommerfreude sorgen oder die Terrasse neuen Glanz bekommen? Winter bedeutet nicht Stillstand – im Gegenteil: Wer jetzt plant, kann schon bald die ersten Schritte in Richtung Traumgarten gehen.

Wir zeigen Ihnen in dieser Ausgabe, warum gerade die kalte Jahreszeit perfekt ist, um über Ihren Garten nachzudenken – und wie wir Sie mit unserer Erfahrung, unseren Ideen und unserer Leidenschaft dabei unterstützen. Außerdem können Sie sich wie immer auf ein tolles Rezept aus unserer Mitarbeiterküche sowie die neuesten Infos aus der GALANET-Welt freuen.

Viel Spaß beim Lesen!

Herzlichst
Ihr Albrecht Bühler und Daniel Mayr
GALANET-Partner seit 2018



INHALT

TITELSTORY

04 GARTENPLANUNG

REZEPT

08 GULASCH MIT SEMMELKNÖDELN

PROJEKTVORSTELLUNG

10 NATURNAHES BADEPARADIES

INSIDES

14 GALANET NEWS

SPECIAL: BESONDERE GÄRTEN

16 EINCHECKEN, ABSCHALTEN

LIEBLINGSPFLANZE

18 SÜSSE DUFTBLÜTE



IMPRESSUM
Ausgabe 04 | 2025 • Erscheint viermal jährlich **Herausgeber:** Lust auf Garten GbR | galanet.org | zentrale@galanet.org
Fotos: Bildrechtlich geschützt durch die Lust auf Garten GbR **Druck:** Oeding Print GmbH | oeding-print.de
Redaktion & Layout: NÖYLAND GmbH | noy.land • ingruen@noy.land



IDEEN FORMEN, TRÄUME PLANEN

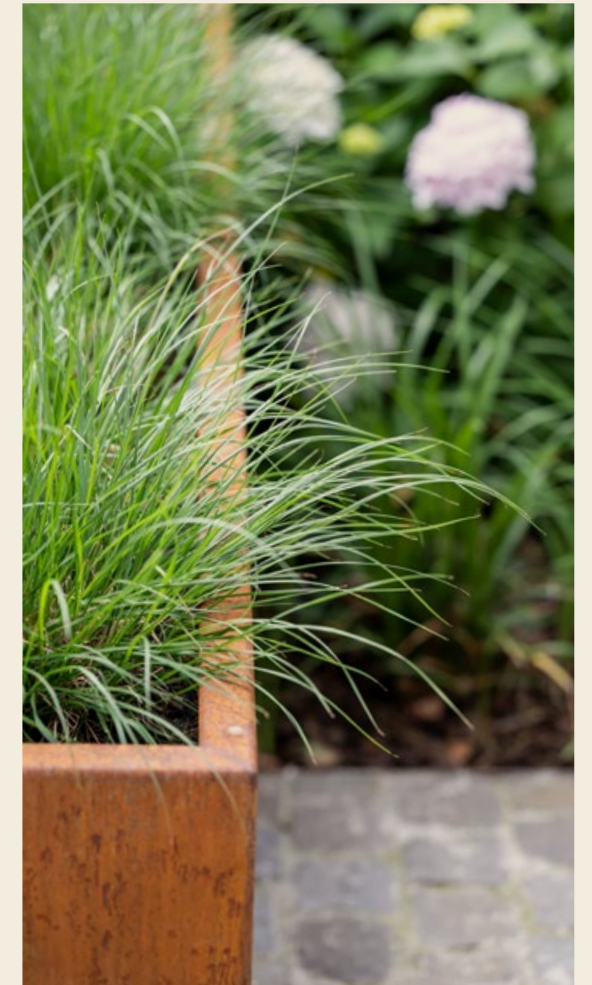


Der Winter ist die ruhigste Zeit im Gartenjahr – und die beste Gelegenheit, über Neues nachzudenken. Wenn draußen Frost und Schnee liegen, ist drinnen Raum für Ideen: Welche Bereiche sollen umgestaltet werden? Wo könnte ein neuer Sitzplatz entstehen, ein Wasserelement, ein Sichtschutz? Gartenplanung ist wie ein gutes Fundament – je solider sie ist, desto langlebiger und schöner wird das Ergebnis. Nutzen Sie den Winter, um mit Ihrem GALANET-Partner den Grundstein für Ihren nächsten Gartensommer zu legen.



VOM WUNSCH ZUR WIRKLICHKEIT

Eine gute Planung ist der erste Schritt zum Traumgarten. Sie berücksichtigt nicht nur persönliche Vorlieben und den Stil des Hauses, sondern auch Boden, Lichtverhältnisse, Blickachsen und die künftige Pflege. So entsteht ein Garten, der nicht nur schön, sondern auch funktional ist. Was oft vergessen wird: Große Gehölze, Gartenhäuser, Pools oder Mauern brauchen teilweise Genehmigungen – und die können dauern. Wer im Winter plant, hat im Frühling nicht nur den Bagger, sondern auch die Baugenehmigung parat.



PLANEN MIT WEITBLICK

GANZHEITLICH DENKEN:

Haus, Garten und Umgebung als Einheit sehen.

JAHRESZEITEN MITDENKEN:

Blütezeiten, Farbverläufe und Schattenwurf berücksichtigen.

MATERIALIEN AUSWÄHLEN:

Frühzeitig über Beläge, Mauern, Holz- oder Metallelemente entscheiden.

TECHNIK EINBEZIEHEN:

Bewässerung, Beleuchtung oder Mähroboter von Anfang an einplanen.

3 GRÜNDE, JETZT ZU STARTEN



1. KEIN ZEITDRUCK

Ideen können reifen und Pläne in Ruhe abgestimmt werden.



2. FRÜH DRAN SEIN

Wer im Winter plant, kann im Frühjahr starten und den Sommer schon genießen.



3. BESSERE ENTSCHEIDUNGEN

Muster, Pläne und Angebote lassen sich ohne Saisonektik vergleichen.



MIT PROFIS PLANEN LOHNT SICH

Ein GALANET-Partner bringt Erfahrung, Kreativität und das technische Know-how mit, um aus einer Idee einen durchdachten Gartenplan zu machen. Von der ersten Skizze bis zur Ausführung profitieren Sie von einem Blick fürs Ganze – und von Lösungen, die perfekt zu Ihnen und Ihrem Grundstück passen.

PLANUNGS- SCHRITTE

IM ÜBERBLICK

BESTANDSAUFNAHME:

Garten ausmessen, Fotos machen, Besonderheiten festhalten.

WÜNSCHE SAMMELN:

Ideen, Lieblingspflanzen, Stile und Nutzungswünsche notieren.

SKIZZE ERSTELLEN:

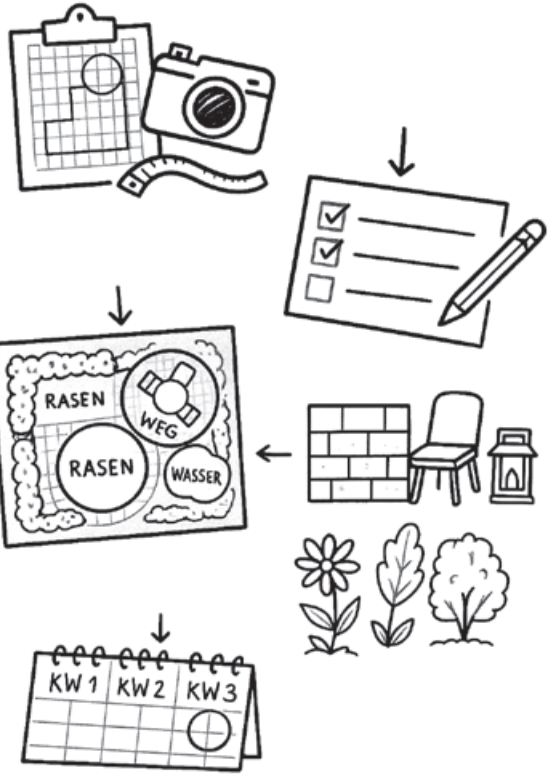
Grobe Bereiche einteilen: Sitzplätze, Wege, Rasen, Beete, Wasser.

MATERIALIEN AUSWÄHLEN:

Beläge, Mauern, Sichtschutz, Möbel, Technik. Bepflanzung planen: Standortgerecht, harmonisch und pflegeleicht kombinieren.

ZEITPLAN FESTLEGEN:

Bauphasen und Pflanzzeiten berücksichtigen.



FAZIT:

GUTE PLANUNG ZAHLT SICH AUS

Ein Garten ist mehr als nur Rasen und ein paar Beete – er ist Lebensraum, Rückzugsort und Wohlfühloase. Wer sich im Winter Zeit für eine professionelle Planung nimmt, profitiert im Frühjahr von einem klaren Fahrplan und vermeidet teure oder umständliche Nachbesserungen. Mit einem GALANET-Partner an der Seite wird aus einer Idee ein stimmiges Gesamtkonzept, das perfekt zu Haus, Grundstück und Lebensstil passt.

WAS COOKST DU?

REZEPTE AUS DER MITARBEITER-GARTENKÜCHE



TIPP VOM KOCH

Die Knödel können auch in Scheiben oder Würfel geschnitten und in einer Pfanne mit Butter leicht angeröstet werden.

Gulasch mit Semmelknödeln

ZUBEREITET VON HELMUT HAAS

Helmut Haas, Gründer von GALANET, Unternehmer und leidenschaftlicher Netzwerker, weiß: Gute Dinge entstehen mit Geduld und Leidenschaft. Sein Gulasch mit Semmelknödeln ist ein kulinarisches Statement – herzhaft, ehrlich und voller Geschmack. Genau wie er selbst.

ZUTATEN (6 PERS.)

Für das Gulasch:

- 1 kg Rind- und Schweinefleisch gemischt
- 1 kg Zwiebeln (Gewicht von Fleisch und Zwiebeln muss gleich sein)
- 2 EL Butterschmalz
- 2 EL Tomatenmark
- 4 EL Paprikapulver edelsüß
- ½ EL Paprikapulver scharf
- 125 ml Rotwein
- 750 ml Fleischbrühe
- 2 Stück Lorbeerblatt
- Salz und Pfeffer zum Abschmecken

Für 12 Semmelknödel (2 Stück pro Person) mit je 100 g:

- 10 altbackene Sternsemmel
- 300 ml Milch
- 6 Eier
- 2 Zwiebeln mittlerer Größe
- 1 Bund kleingehackte Petersilie
- 1 Bund feingeschnittener Schnittlauch zum Überstreuen
- 85 g Butter
- Salz, weißer Pfeffer, Muskatpulver

ZUBEREITUNG

Gulasch

Zwiebeln würfeln und mit Butterschmalz in einem schweren Topf mit Deckel, unter häufigem Umrühren goldbraun anbraten. Das Tomatenmark zu den Zwiebeln geben, gut vermengen und etwa 1 Minute mitrösten. Nun das Paprikapulver dazu geben, ebenfalls gut vermengen und 1 Minute mitrösten. Mit dem Rotwein ablöschen und verkochen lassen. Fleischbrühe dazu geben, alles vermischen und kurz aufkochen. Die kräftig mit Salz und Pfeffer gewürzten Gulaschfleischwürfel in die Zwiebelsoße geben und alles gut vermengen. Lorbeerblätter dazugeben, Deckel auf den Topf und für etwa 5 Stunden bei 110-120 Grad in den Ofen stellen. Danach Gulasch nach Belieben mit Salz und Pfeffer abschmecken und Soße binden.

Semmelknödel

Die Semmeln in hauchdünne Scheiben schneiden, in eine große Schüssel geben und nach Belieben mit Salz, Pfeffer und Muskatpulver bestreuen. Milch und Eier zu den Brötchenscheiben geben. Fein gehackte Zwiebeln mit der Butter in einer Pfanne goldgelb anbraten und zum Schluss Petersilie hinzugeben und leicht mitdünsten. Pfanneninhalt zu den Brötchenscheiben geben und alle Zutaten mit den Händen zu einem weichen, formbaren Teig verkneten. Abgedeckt etwa 30 Minuten ziehen lassen. Sollte der Teig zu weich sein, einfach Semmelbrösel untermischen. Bei zu festem Teig, einfach Milch oder Eier zugeben. Jetzt mit nassen Händen aus dem Brotteig kleine Knödel mit etwa 100 g formen und beiseitelegen. Knödel mit Schaumlöffel in einen Topf mit etwa 3 Liter leicht kochendes Wasser geben und bei schwacher Hitze etwa 10 Minuten garen lassen. Die Ködel sind gar, wenn sie an die Oberfläche steigen und sich leicht drehen lassen. Knödel mit dem Schaumlöffel aus dem Wasser nehmen, abtropfen lassen und servieren.

GUTEN APPETIT!





NATURNAHES BADEPARADIES

Schwimmteich mit Blick ins Tal

Projektvorstellung von Helmut Haas GmbH – Garten-, Landschafts- und Sportplatzbau

*„Durch den Bau des Schwimmteichs wurde unser Garten zum Wohnraum –
sozusagen hat sich die Seele unseres Hauses erweitert. Für unsere Kinder war diese
Maßnahme unheimlich wertvoll. Wir bereuten es bisher keine Minute.“*



*Ein Garten in einzigartiger Lage: Am Waldrand, auf einer Hangkante mit weitem Blick
über Wiesen, Bach und Berge, liegt das 8000 m² große Grundstück. Eine Familie
mit Kindern wünschte sich hier eine naturnahe Ergänzung zum bereits vorhandenen
Garten – ein Schwimmteich, der zum Spielen, Entspannen und Genießen einlädt.*



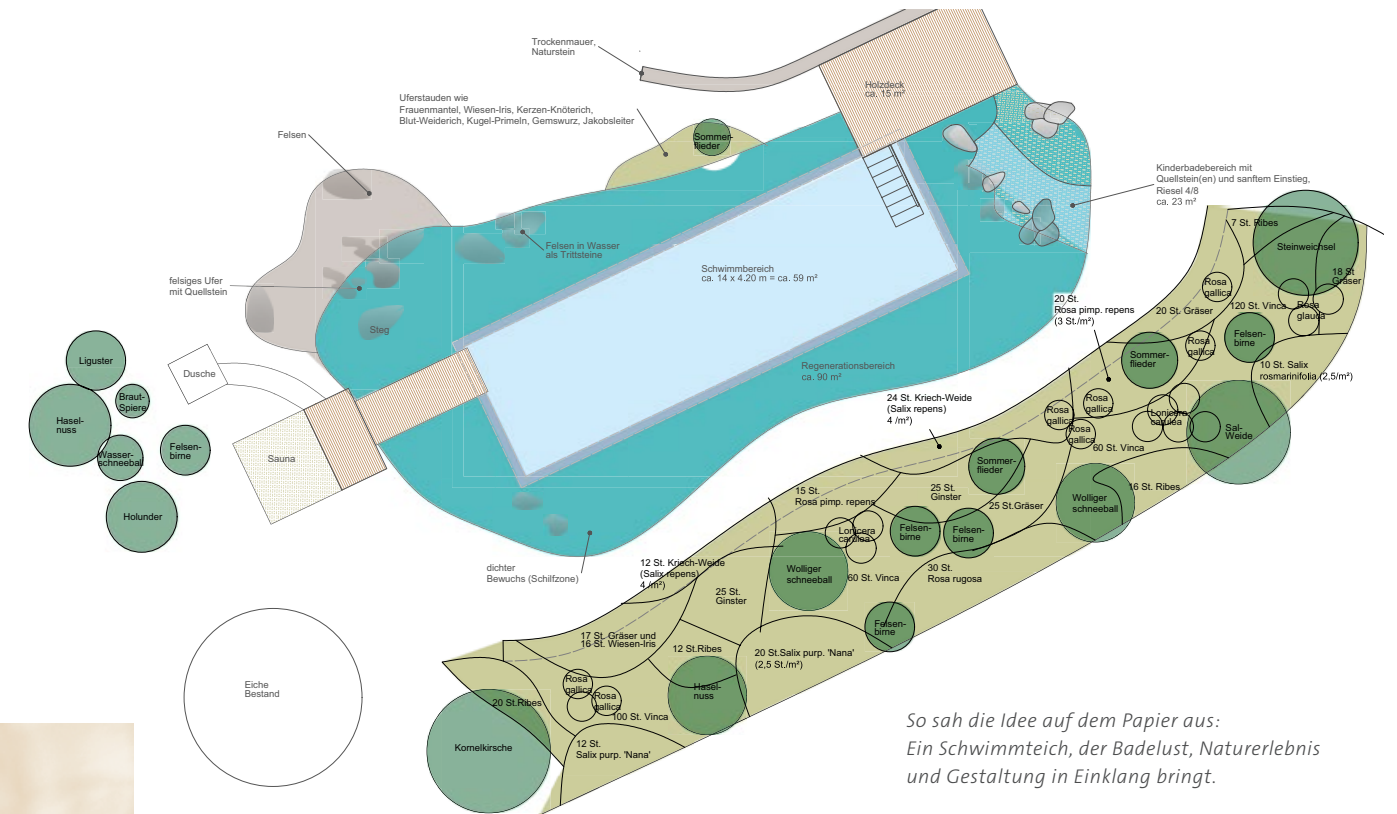
Eine Spielwiese – bereit für neue Ideen.



*Die Fläche für den Schwimmteich wird abgesteckt –
hier nimmt die Planung Gestalt an.*

Nach einer Grundlagenermittlung per Drohnenbefliegung und intensiver Abstimmung mit den Bauherren wurde die Lage des Teiches vor Ort festgelegt. Wichtig war die Einsehbarkeit von Küche und Terrasse, damit die Kinder jederzeit sicher

baden können. Heute verbindet die Anlage einen großzügigen Schwimmbereich mit einem Flachwasserstrand, einem Quellstein und einer gemütlichen Terrasse direkt am Wasser. Eine Sauna mit Holzsteg führt sich unauffällig am Teichrand ein. Eine Sauna mit Holzsteg fügt sich unauffällig am Teichrand ein.



HIGHLIGHTS

- » Schwimmbereich 14 × 4 m, Gesamtfläche ca. 150 m²
- » Flachwasserzone mit Strand und Quellstein
- » Sauna mit Holzsteg und Terrasse am Teich
- » Sitzmauer aus Würzburger Muschelkalk
- » Harmonische Integration ohne große Geländeänderung

MATERIALIEN & PFLANZEN

- » Betonierte Becken mit PP-Teichfolie
- » Kies und Findlinge aus regionalen Kiesgruben
- » 400 m² Teichbahn, 100 m³ Wasservolumen
- » 200 m Wasserleitungen für Pumpen- und Filtertechnik
- » 450 Teichpflanzen zur natürlichen Reinigung
- » Böschungsbepflanzung mit heimischen Sträuchern und Bäumen

EIN GELUNGENES ERGEBNIS

Die Umsetzung war herausfordernd – insbesondere die beengte Baustellenzufahrt – doch das Ergebnis kann sich sehen lassen: Ein naturnah gestalteter Schwimmteich, der sich harmonisch in die Landschaft einfügt und gleichzeitig neue Lebensräume für Pflanzen und Tiere schafft.



DANIEL SCHOCH
Bereichsleiter private
Gartenanlagen

Helmut Haas GmbH
Garten-, Landschafts- und
Sportplatzbau
GALANET-Partner seit 1995





GALANET SOCIAL

Möchten Sie mehr über GALANET erfahren, immer wieder Inspirationen, Tipps und Trends rund um den Garten erhalten?

Schauen Sie gerne auch in den sozialen Netzwerken vorbei:



galanet.org/social/

GALANET- BLOG

Interessante Themen finden Sie auch auf unserem Blog.

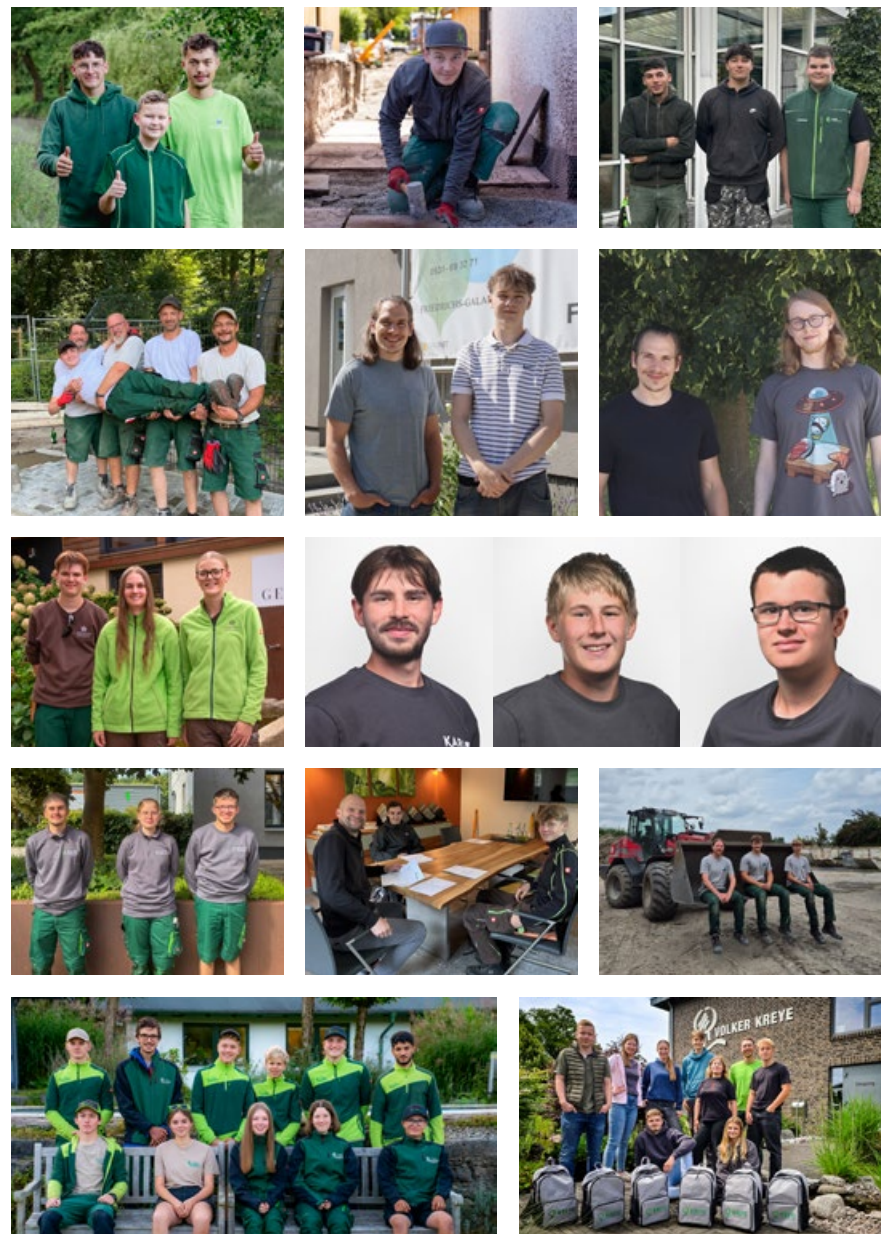


galanet.org/blog/

Nachwuchs bei GALANET: 88 neue Azubis gestartet

Im September haben wieder zahlreiche junge Menschen ihre Ausbildung bei GALANET-Partnerunternehmen begonnen. Sie bringen frische Energie, Neugier und den Willen mit, im Garten- und Landschaftsbau ihre Zukunft zu gestalten.

Jeder GALANET-Betrieb bietet dafür den idealen Rahmen: Sie investieren in moderne Ausbildung, fördern Talente gezielt und ermöglichen mit dem Azubi-Austausch spannende Einblicke in andere Partnerunternehmen. So entstehen wertvolle Erfahrungen und Kontakte, die über den eigenen Betrieb hinausreichen. Davon profitieren am Ende alle – die Azubis, die Betriebe und nicht zuletzt die Kunden. Denn wer sich für einen GALANET-Partner entscheidet, kann sicher sein: Hier arbeitet ein Team, das auf Qualität, Engagement und Zukunft setzt.



GALANET MACHT PARTNER FIT FÜR KI

Zukunft aktiv gestalten: Über GALANET wurde in diesem Jahr ein KI-Führerschein-Seminar angeboten, an dem die meisten Partner teilgenommen haben. Dort ging es um die Grundlagen der Künstlichen Intelligenz, ihre aktuellen Möglichkeiten und speziell entwickelte Anwendungen für den Garten- und Landschaftsbau.

Das Besondere: GALANET denkt weiter. Regelmäßig werden eigene KI-Module entwickelt, die den Partnerbetrieben echte Vorteile im Alltag bieten – von effizienteren Arbeitsabläufen bis zu neuen Ideen in der Kundenkommunikation. Damit zeigt GALANET einmal mehr: Wer Teil des Netzwerks ist, profitiert von Innovationen, die praxisnah sind und den Betrieb wirklich voranbringen.



DAS GALANET- QUALITÄTSVERSPRECHEN

GALANET ist ein Verbund aus qualifizierten Garten- und Landschaftsbauern in Deutschland, Österreich und der Schweiz. Alle GALANET-Partner haben das gemeinsame Ziel, Ihnen mehr zu bieten, als Sie von uns erwarten: nämlich Begeisterungsqualität. Darum haben wir seit über 20 Jahren ein in unserer Branche einmaliges Organisationssystem entwickelt. Dieses befähigt uns zu hoher Beratungskompetenz, kreativen Gestaltungsideen, hoher Ausführungsqualität, störungsarmer Ablauforganisation sowie außergewöhnlichen Verhaltensweisen unserer Mitarbeitenden.

Alle Partner des GALANET-Qualitätsnetzwerkes sehen Sie hier auf der Karte oder im Internet unter:

galanet.org





HOTELGÄRTEN EINCHECKEN, ABSCHALTEN

AUSSENANLAGEN, DIE GÄSTE UND GASTGEBER BEGEISTERN

Ein guter erster Eindruck beginnt oft schon vor der Hoteltür. Ein stilvoll gestalteter Hotelgarten heißt Gäste willkommen, lädt zum Verweilen ein und unterstreicht den Charakter des Hauses. Vom repräsentativen Eingangsbereich über gemütliche Ruheoasen bis zu einladenden Pool- und Wellnessbereichen – durchdachte Gestaltung sorgt dafür, dass sich Gäste sofort wohlfühlen.



JÖRG FENGELS
FENGELS GARTEN- UND
LANDSCHAFTSBAU E. K.
GALANET-Partner seit 2022



RUHEZONEN SCHAFFEN

Abgeschirmte Sitzecken, lauschige Terrassen und schattige Plätze laden zum Entspannen ein – perfekt für eine kurze Auszeit vom Alltag.

FÜR ALLE SINNE

Duftende Kräuter, plätschernde Wasserläufe und saisonale Farben sprechen Gäste emotional an und schaffen bleibende Erinnerungen.



EINGANG MIT WIRKUNG

Blühende Pflanzen, strukturierte Wege und harmonische Bepflanzungen sorgen dafür, dass Gäste sich vom ersten Moment an willkommen fühlen.



NACHTS EIN ERLEBNIS

Durchdachte Beleuchtung setzt Akzente, verlängert die Nutzungszeit des Gartens und schafft abends eine besondere Stimmung.



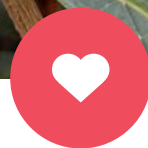
POOLS & WELLNESS

Naturstein, heimische Pflanzen und passende Beleuchtung machen Poolbereiche oder Spas zum Highlight – tagsüber wie abends.

PFLEGELEICHT & GANZJÄHRIG SCHÖN

Robuste Pflanzen, automatische Bewässerung und clevere Pflegekonzepte halten den Garten in Bestform – bei minimalem Aufwand für das Hotelteam.





MEINE *Lieblingspflanze*

SÜSSE DUFTBLÜTE

Osmanthus fragrans var. aurantiacus

Meine aktuelle Lieblingspflanze: die Süße Duftblüte. Warum? Weil sie in vielerlei Hinsicht überrascht: Im Spätherbst bis Winter trägt sie kleine, orangefarbene Blüten, die einen zarten, fast geheimnisvollen Duft verströmen. Dazu bleibt sie das ganze Jahr über grün, ist robust, schnittverträglich und vielseitig einsetzbar. Gerade in der kalten Jahreszeit, wenn die meisten Pflanzen ruhen, sorgt die Süße Duftblüte für einen besonderen Moment – ein stilles Highlight im Garten oder am Haus.

MEIN TIPP

Am schönsten wirkt die Süße Duftblüte an Plätzen, an denen man an ihr vorbeigeht: zum Beispiel im Eingangsbereich, wo man ihren Duft ganz bewusst wahrnimmt. Bei uns steht sie etwas versteckt am Büroeingang – so dass man den Duft fast suchen muss. Genau das macht sie besonders: eine kleine Überraschung für die Nase, jedes Mal aufs Neue.



MARKUS GLATZ
Glatz Garten- und
Landschaftsbau GmbH
GALANET-Partner seit 1996

Zwischen Frost und Vorfreude



WIN- TER



GALANET IN ZAHLEN

WAS UNSER NETZWERK STARK MACHT

Mehr als 40 Partnerbetriebe, über 1500 engagierte Mitarbeitende und über 200 Auszubildende – das ist unser Netzwerk. Diese Zahlen stehen für Qualität, Teamgeist und echte Zusammenarbeit. Entdecken Sie, was noch dahintersteckt – jetzt im Blog!



GALANETBLOG

www.galanet.org/blog/galanet-in-zahlen-was-unser-netzwerk-stark-macht/



BÜHLER
BAUM & GARTEN

Albrecht Bühler
Baum und Garten GmbH
Hindenburgstr. 67
72622 Nürtingen

Tel. 07022 36060
info@baum-und-garten.de
baum-und-garten.de